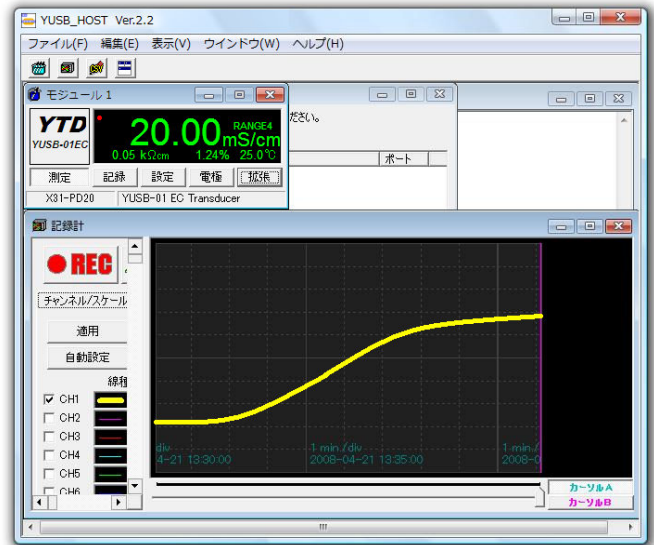


新発売 インターネット直販!

ソフトウェア
セル付き

USB 接続式 電気伝導率計

¥102,600(税込)



製品の特徴

- 電気伝導率：0～20.00uS/cm, 200.0uS/cm, 2.000mS/cm, 20.00mS/cm(4レンジ/4桁表示) ※1
- フッ素樹脂製白金黒セル(接液部材質：白金, 銀, ガラス, フッ素樹脂)
- USBケーブルでPCに簡単接続
- Windowsアプリケーションによるトレンド・チャート表示と長時間データ記録
- 記録したデータはExcelファイル(CSV形式)に一発変換
- 1台のPCで最大12台同時測定可能
- USBバス・パワー対応(ACアダプタ不要)

製品の仕様

分類	USB 接続式 電気伝導率計
型式	YUSB-01EC
測定対象	電気伝導率：0～20.00uS/cm, 200.0uS/cm, 2.000mS/cm, 20.00mS/cm(4レンジ/4桁表示) 溶液温度：0～70℃ ※1
換算表示機能	抵抗率, 濃度
対応するPC	Windows2000, XP, Vista, 7を搭載したメーカーサポートのPC ※2, ※3, ※4 Windows98, Me等では動作いたしません。
許容周囲温湿度範囲	性能：0～50℃, 85%RH以下 動作：-10～60℃, 90%RH以下 保管・輸送：-30～70℃, 95%RH以下
電源	USBバス・パワー対応(ACアダプタ不要) ※5
材質	アルミ(変換器筐体部)
質量	約80g(変換器のみ)
外形寸法	幅78mm/奥行40mm/高さ20mm(変換器本体, 突起部含まず)

- ※1. セル組合せでの測定可能範囲を表示しています。
- ※2. 専用アプリケーション・ソフトウェアのインストールにはCD-ROMドライブが必要です。
- ※3. 本製品とPCはUSB端子で接続します。PC側にUSB端子を備えていることが必須です。
- ※4. 製品本体には測定データのメモリー機能はありません。PCのHDDへ測定データを記録します。
- ※5. 本製品はUSBバス・パワー方式ですが、USBハブ等を使用する場合は、それぞれのUSBハブに付属のACアダプターを使用する必要があります。また、全てのUSBハブにおいて動作保証するものではありません。

お問い合わせ

山形東亜DKK株式会社

〒996-0053

山形県新庄市大字福田字福田山 711-109

Tel:0233-23-5062 Fax:0233-23-5010

E-mail: post@ytd.chicappa.jp



ISO 9001
JQA-1491

ご購入の際は当社ホームページから
ご注文をお願いします。

<http://www.y-dkk.com/>